



**AMANDUS KAHL**  
[www.akahl.de](http://www.akahl.de)

**NEUHAUS NEOTEC**  
HEINEN DRYING®  
[www.neuhaus-neotec.de](http://www.neuhaus-neotec.de)

**SCHULE MÜHLENBAU**  
[www.schulefood.de](http://www.schulefood.de)

**HEINEN FREEZING**  
[www.heinen.biz](http://www.heinen.biz)

**AMANDUS KAHL**  
**NEUHAUS NEOTEC**  
**HEINEN DRYING®**  
**SCHULE MÜHLENBAU**  
**HEINEN FREEZING**

**KAHL Gruppe**  
Dieselstraße 5-9, D-21465 Reinbek  
Tel. (040) 727 71-0  
Fax (040) 727 71-100  
[info@amandus-kahl-group.de](mailto:info@amandus-kahl-group.de)

1354 / 11.11 D





Vier starke Partner planen mit Kompetenz verfahrenstechnische Lösungen im Anlagen- und Maschinenbau.

Vom individuellen Engineering bis zum After Sales Service.

Unsere vier Unternehmen bieten hochentwickelte Lösungen in der Verfahrenstechnik und Maschinenfertigung, im Anlagenbau und bei der Errichtung kompletter Werke für viele Industriezweige. Forschung, Planung und Entwicklung sind dabei wesentliche Bestandteile. Die wichtigsten Maschinen und Anlagenkomponenten werden in den Zentralwerken in Reinbek bei Hamburg und in Ganderkesee bei Bremen produziert, also „Made in Germany“. Über 600 motivierte Mitarbeiter sorgen in der Gruppe für einen reibungslosen Ablauf.

	Seite
Verfahrenstechnische Kompetenz	4
AMANDUS KAHL	6
NEUHAUS NEOTEC	10
HEINEN DRYING®	13
SCHULE MÜHLENBAU	14
HEINEN FREEZING	16
Technika für die Entwicklung neuer Produkte und Verfahren	18
Service, weltweit	19



Bohrautomat



Fertigungshalle



Zerspanung



Pelletpressen-Fertigung



Aus- und Weiterbildung



Matrizenrohlinge

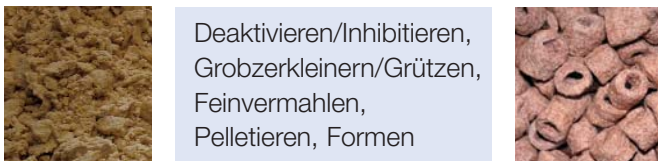
Von der Bearbeitung des Rohprodukts bis zu den Wünschen des Endverbrauchers – das Know-how der Kahl Gruppe fließt in die Entwicklung verfahrenstechnisch intelligenter Lösungen für Kunden in den unterschiedlichsten Industriezweigen.



LEBENSMITTEL-  
INDUSTRIE  
TIERNAHUNG  
PETFOOD



Reinigen, Sortieren,  
Schälen, Dämpfen,  
Flockieren, Hygienisieren,  
Stabilisieren



Deaktivieren/Inhibieren,  
Grobzerkleinern/Grützen,  
Feinvermahlen,  
Pelletieren, Formen



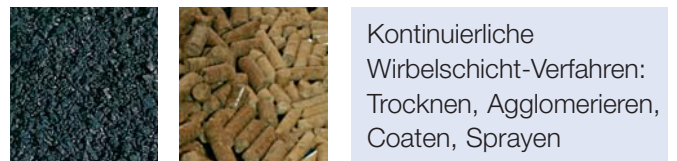
RECYCLING  
ENTSORGUNG  
BIOMASSE



Extrudieren, Expandieren,  
Sprayen, Rösten,  
Gären, Trocknen, Kühlen,  
Frosten, Pasteurisieren



CHEMISCHE  
& PHARMAZEUTISCHE  
INDUSTRIE



Kontinuierliche  
Wirbelschicht-Verfahren:  
Trocknen, Agglomerieren,  
Coaten, Sprayen

Unsere Pelletierverfahren bewähren sich in unterschiedlichsten Industriezweigen, zum Beispiel für Lebensmittel, Tiernahrung, und die chemisch-pharmazeutische Industrie sowie die Entsorgungs- und Recyclingwirtschaft.

Für diese Bereiche bieten wir folgende Lösungen an:

- Aufbereiten            ■ Konditionieren        ■ Kompaktieren
- Pelletieren            ■ Extrudieren            ■ Expandieren
- Zerkleinern            ■ Trocknen/Kühlen

Maschinenbau für die Zukunft. Ein starkes Engagement liegt in der Entwicklung neuer Technologien für die Entsorgungs- und Recyclingwirtschaft und für die Aufbereitung von Biomasse.



Futtermittelwerk in Russland



Extruder OEE in einer Petfoodanlage



Pelletpresse in einem Mischfutterwerk



Brechwalzenstuhl

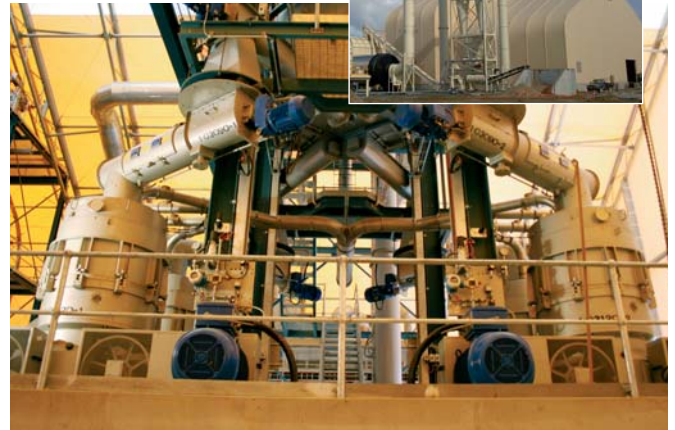


Futtermittelwerk in Oman



Gewebebandtrockner

Anlage mit Konditionierer und Ringspalt-Expander® in Russland



Holzpelletieranlage in Australien



Gewebebandrockner



Werk zur Holzpelletierung



Pelletieranlage für Biomasse  
in Südafrika



Haumüll-Pelletieranlage zur  
Herstellung von Pellets oder Fluff



Recyclinganlage



Rotospray® – Mikrodosiersystem  
für Flüssigkeiten

#### KAHL Anlagen für:

- Tiernahrungsindustrie
- Zuckerindustrie
- Chemisch/pharmazeutische Industrie
- Entsorgungs- und Recyclingwirtschaft
- Nahrungs- und Nahrungsmittelindustrie

#### KAHL Einzelmaschinen:

- Dosier- und Wägeeinrichtungen
- Mischer
- Kollermühlen
- Hammermühlen
- Aspirationsanlagen
- Flüssigkeitsdosiereinrichtungen
- Rotospray®
- Konditionierer
- Bioreaktoren
- Ringspalt-Expander®
- Pelletpressen
- Trockner/Kühler
- Granuliereinrichtungen
- Prozessvisualisierung und Steuerung, Hard- und Software
- Reinigungsmaschinen
- Mechanische und pneumatische Förderanlagen
- Zerkleinerungsmaschinen
- Sieb- und Sichtmaschinen
- Dosiereinrichtungen
- Mischmaschinen
- Kompaktier- und Granuliermaschinen



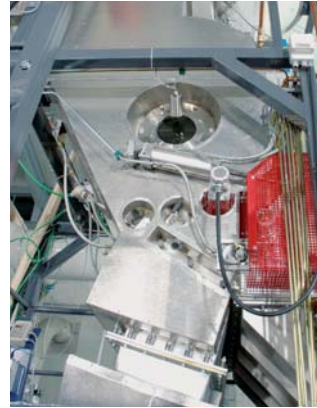
Altreifen-Recyclinganlage in Spanien



Das Zentralwerk der KAHl-Gruppe  
in Reinbek bei Hamburg

Maschinen, Anlagen und schlüsselfertige Werke liefern wir für die Nahrungsmittelindustrie, vorwiegend für die Be- und Verarbeitung von Kaffee und Kakao sowie Nüssen und Kernen (z.B. Sonnenblumenkernen). Ein Unternehmensschwerpunkt liegt in der langjährigen Expertise zur Veredelung von Kaffee – von der Verfahrensentwicklung über die Planung bis zur Inbetriebnahme der Anlagen.

Durch die ständige Entwicklung neuer Verfahren, Maschinen und umweltfreundlicher Technologien gehören wir zu den Marktführern in dieser Branche weltweit.



RFB-Röstkammer



Trommelröster



Loseannahme Container



Sackannahmesystem



Rohkaffeeverteilung im Silo



Reinigungsmaschinen



Rohkaffee-Zentrum in Hamburg



Rohkaffee-Zentrum in den USA



NEUHAUS NEOTEC Batchröster sind seit Jahrzehnten erfolgreich im Einsatz



Labormahlwerk LMW 100

#### Anlagen:

- Grünkaffee-Center
- Kaffeeröstereien
- Siloanlagen für alle Schüttgüter
- Förderanlagen, mechanisch und pneumatisch

#### Einzelmaschinen:

- Sackentleerungsmaschinen
- Siebmaschinen
- Reinigungsmaschinen
- Annahme-, Dosier- und Einbrandkontrollwaagen
- Mischmaschinen für Roh- und Röstkaffee
- Steinauslesemaschinen
- Filteranlagen
- Mahlkaffee-Entgasungsbehälter
- Kaffeehütchen-Pressanlagen
- Röstanlagen für Kaffee, Kakaobohnen, Nüsse und Kerne
- Kaffeemahlwerke
- Prozess-Steuerung
- Datenverarbeitung



Farbmessgerät für die Qualitätskontrolle von Röstkaffee



Kaffeemahlwerk WMK

Der Geschäftsbereich Partikeltechnologie von NEUHAUS NEOTEC bietet ein ausgewiesenes Know-how für die Entwicklung, Gestaltung und Auslegung von Wirbelschichtprozessen und -anlagen.

Von individuellen Trocknungsanwendungen bis zur Veredelung und Instantisierung von Pulvern sowie dem Aufbau von Granulaten.

**HEINEN®**  
DRYING



Wirbelschichtanlagen im Labor-, Pilot und Produktionsmaßstab



Mahlwerke für den präzisen und effizienten Zerkleinerungsprozess



Sprühgranulation



Mobatch Wirbelschichtanlage

#### Anlagen:

- Pharmazeutische Industrie
- Chemische Industrie
- Nahrungs- und Genussmittellindustrie

#### Einzelmaschinen:

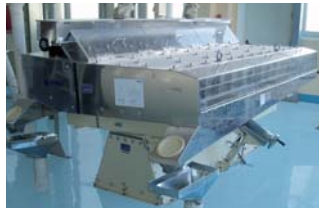
- Wirbelschichttrockner und -kühler
- Agglomeratoren
- Sprühgranulatoren
- Coater
- Mahlwerke

Qualität in der Nahrungsmittelindustrie – seit über 100 Jahren sind wir mit den Methoden der Getreideverarbeitung bestens vertraut und verfügen als Spezialist für die Bearbeitung von Getreide, Reis und Leguminosen über langjährige und weltumspannende Erfahrung.

Mit unseren Maschinen, Anlagen und schlüsselfertigen Werken sorgen wir für Produktreinheit, hohe Qualität und moderne Verarbeitungsmethoden, auch bei Hülsenfrüchten, Ölsaaten, Tee und Gewürzen.



Bulguranlage in den Emiraten



Tischausleser TH3 in einer Haferanlage in Weissrussland



Reismühle



Komplette Parboilinganlage in Griechenland

**Anlagen:**

- Reismühlen
- Parboiling Anlagen
- Haferanlagen (Frühstückscerealien)
- Sonnenblumenkern-Anlagen
- Lebensmittelindustrie (Extruder)

**Einzelmaschinen:**

- Reinigungsmaschinen
- Steinausleser
- Waagen
- Schälmaschinen
- Hülsenseparatoren
- Tischausleser
- Schleifmaschinen
- Poliermaschinen
- Plansichter und Trieure
- Extruder



Blick in eine Parboiling-Anlage in Spanien



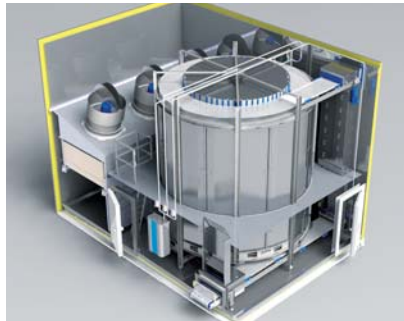
Dehullingmaschinen in einer Reismühle in Peru



Hochleistungs-Quadrat Plansichter PLS

HEINEN Freezing ist mit seinem umfangreichen Produktportfolio von industriellen Pasteurisier-, Gär-, Kühl- und Gefriersystemen seit mehr als 25 Jahren der kompetente Partner für die internationale Lebensmittelindustrie. Von uns erhalten Sie Spiralsysteme, Fließfroster- und Speicherfrostersysteme sowie Sonderanlagen, die direkt auf Ihre individuellen Wünsche zugeschnitten werden, um die Frost-, Kühl- und Gärprozesse in Ihrem Unternehmen maßgeschneidert umzusetzen.

Entwicklung, Vertrieb, Konstruktion, Installation und Service von Maschinen und Anlagen zum Pasteurisieren, Kühlen und Frosten.



Komplette Froster-Anlage



Frosten von Backwaren

#### Anlagen für die internationale Lebensmittelindustrie:

- Backwaren
- Fleisch- und Geflügelprodukte
- Gemüse- und Kartoffelprodukte
- Pizzen
- Hamburger
- Fertiggerichte

#### Einzelmaschinen:

- Spiralkühler
- Spiralfroster
- Aktiver Spiralkühler
- Spiralgärer
- Spiralpasteuriseur
- Fließbettkühler
- Fließbettfroster
- Mehretagen-Speicher-Kühler
- Mehretagen-Speicher-Froster



Kontinuierlich Frosten mit dem HEINEN Spiralfroster



Arctic Spiralfroster



Spiralgärer Proofline

## Technika für die Entwicklung neuer Produkte und Verfahren

Für die Entwicklung neuer Verfahren und Maschinen sind unsere Versuchsabteilungen zuständig. Wir verfügen über umfangreiche Technika mit Labor, Produktionsmaschinen und Messeinrichtungen für die wichtigsten Verfahrensschritte in der Aufbereitungstechnologie.

Die Anlagen stehen Interessenten und Kunden für ihre eigenen Produkte zur Verfügung. Anhand der Ergebnisse können Anlagenkonzepte erprobt und Angebote individuell ausgearbeitet werden.



SCHULE Technikum mit kontinuierlicher Kochanlage für Getreide, Parboiling, Lebensmittel, Bulgur u.v.m.



KAHL Chemie Technikum



HEINEN Drying Technikum für die Wirbelschichttechnologie



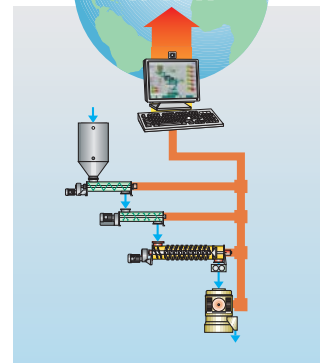
KAHL Versuchsanlage: Dosierung, Durchlaufmischer, Hydrothermischer Reaktor, Ringspalt-Expander® Extruder OEE, Flachmatrizenpresse, Bandrockner/Kühler, Rotospray®, Granulierstuhl, Brechwalzenstuhl



NEUHAUS NEOTEC Technikum in Ganderkesee bei Bremen für Kaffee, Wirbelschicht-Agglomeration und Walzenmühlen

## Service, weltweit

- Fernwartung und Hotline
- Reparatur und Instandhaltung von Maschinen und Anlagen
- Wartungs- und Instandhaltungsverträge
- Bediener-, Technologie- und Serviceschulung
- Ersatzteilservice



Onlineservice per Internet

